



GOBIERNO DE CHILE



Red Nacional de Apoyo al Estudiante

Avances y desafíos del PAE en Chile

Presentación Seminario
LA-RAE, Recife, Brasil

GERARDO MUÑOZ

Jefe Departamento de Becas

Junta Nacional de Auxilio Escolar y Becas



Contexto Institucional

JUNAEB nace el 1 de Octubre de 1964

Se crea por ley general de la nación como agencia pública encargada de apoyar la incorporación a la escuela de la población en edad escolar, evitar la deserción y garantizar equidad en el acceso a la educación superior, de modo que ningún niño o niña con méritos académicos quede a mitad de camino en su proceso de formación académica.



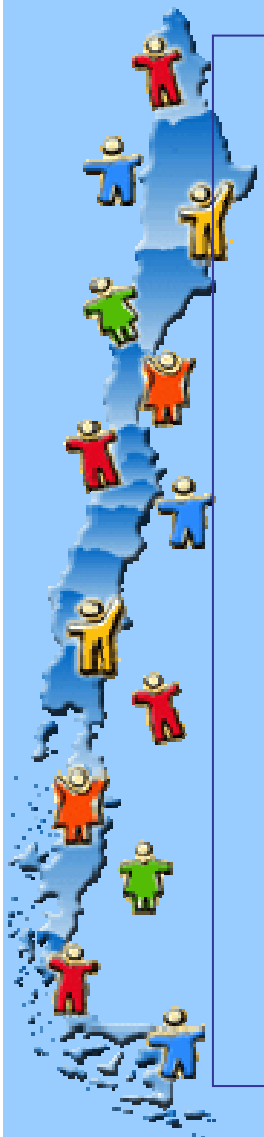
Contexto Institucional

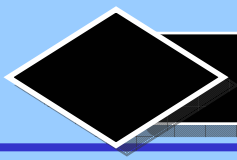
NUESTRA META:

Evitar la deserción escolar y construir un Chile que garantice al menos 12 años de escolaridad a todos los niños, niñas y jóvenes.

NUESTRO COMPROMISO:

Brindar a los estudiantes chilenos, especialmente a los más vulnerables, apoyos integrales desde la primera infancia, que les permitan ingresar, mantenerse y aprender en el sistema educativo.





Contexto Institucional

Más que Alimentación



- ✓ **Programa de Alimentación Escolar.**
 - Pre-Escolar y Salas Cunas
 - Primaria
 - Secundaria
- ✓ **Programa de Becas.**
 - Becas de Mantención
 - Becas de Apoyo en Vivienda
 - Otras Becas específicas
 - Beca de Alimentación para la Educación Superior
- ✓ **Programa de Salud Escolar.**
 - Prestaciones Médicas
 - Habilidades para la Vida
 - Escuelas saludables

Contexto Institucional

Programa de alimentación Escolar:

Financiamiento:	100% Estatal
Inversión anual:	US\$ 400 millones
Cobertura:	2,2 millones de estudiantes
% atendido:	63% de matrícula
Focalización:	SINAE
Aporte Nutricional:	Entre 700 y 1000 cal. diarias.
Costo merienda:	US\$ 1.3
Días de atención:	180 días por año.
Puntos de entrega:	10.000
Merenderas:	30.000
Empresas:	34

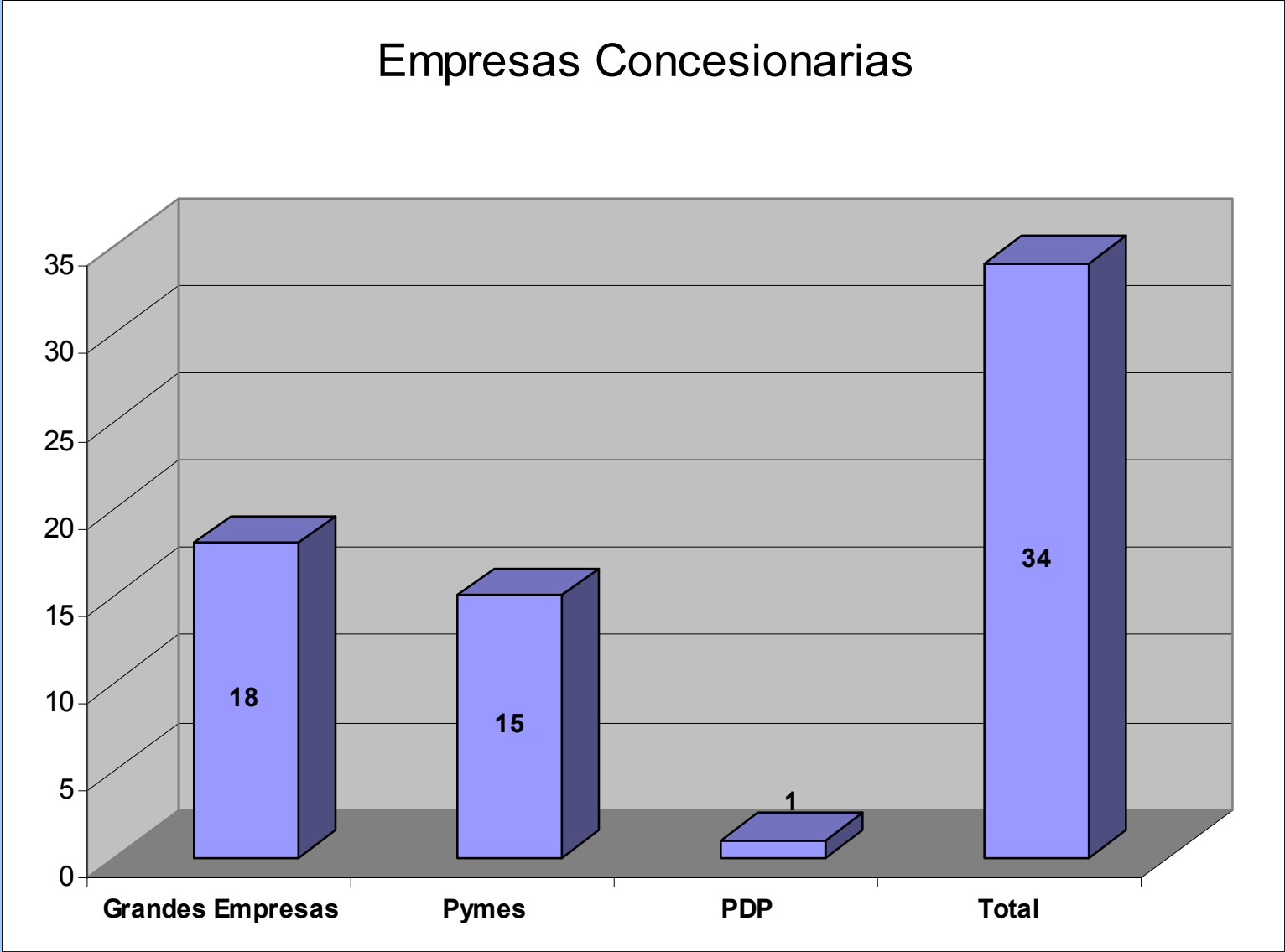




34 Empresas mantienen contratos con el Estado.



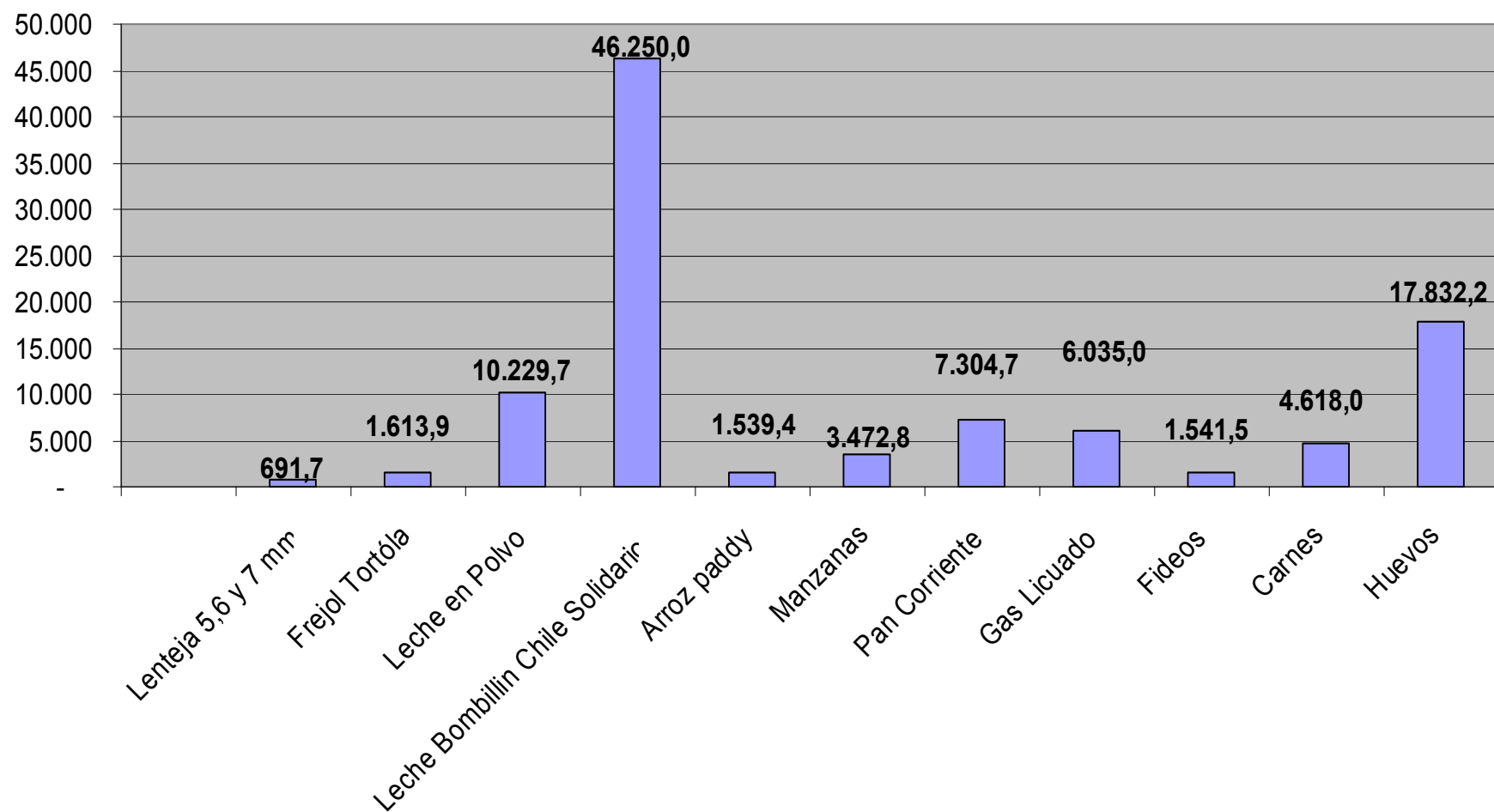
Empresas Concesionarias

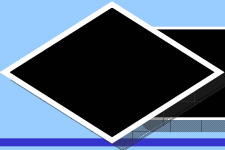


Necesidades de Principales Insumos Directos PAE 2007

■ Productos

Toneladas y Miles de unidades





AVANCES 2005-2007

Cobertura

2005

2007

- ✓ 1,6 millones de meriendas diarias.
- ✓ 45,7% de matrícula total

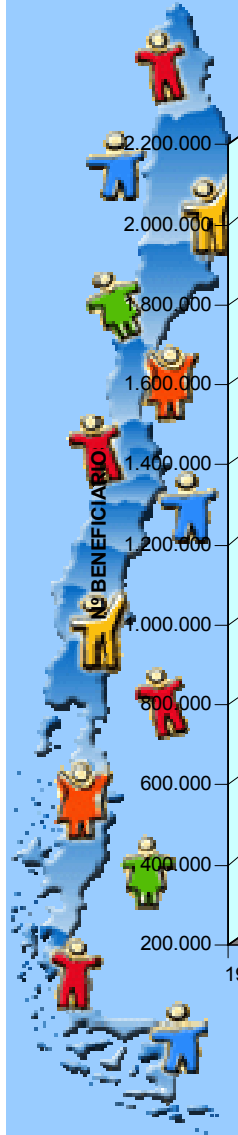
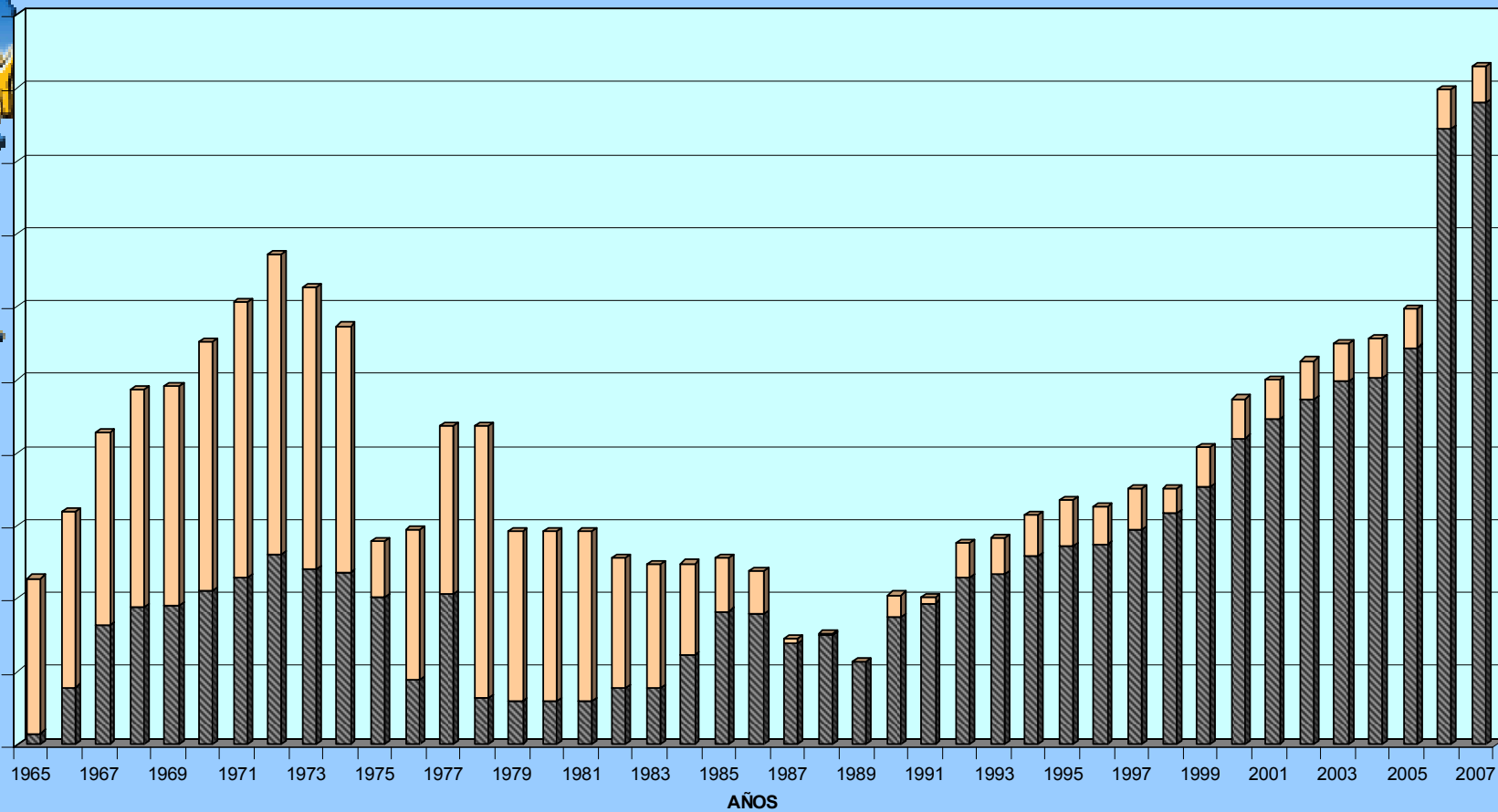
- ✓ 2,2 millones de meriendas diarias. (+38%)
- ✓ 63% de matrícula total



Evolución de Servicios Históricos

rac. desy.+alm y completas

desayuno



AVANCES 2005-2007

Presupuesto

2005

✓ 300 millones
de dólares
anuales

2007

✓ 400 millones
de dólares
anuales



AVANCES 2005-2007

Formato de preparación de meriendas

2005

✓ 100% de meriendas preparadas en la cocina escolar

2007

✓ 90% de meriendas preparadas en cocina escolar y 10% preparada en cocinas centralizadas y habilitación de línea de frío para distribuir



AVANCES 2005-2007

Formato de preparación de meriendas

2005

- ✓ 100% de meriendas preparadas en la cocina escolar y línea de frío a nivel de escuela pero no de transporte

2007

- ✓ 90% de meriendas preparadas en cocina escolar y 10% preparada en cocinas centralizadas
- ✓ habilitación de línea de frío en transporte



AVANCES 2005-2007

Inversión en control externo

2005

✓ 350 millones
de pesos
chilenos

2007

✓ 700 millones
de pesos
chilenos (1,5
milhões de
dolares)



AVANCES 2005-2007

Equipamiento de Escuelas

2005

- ✓ Cocinas escolares equipadas con estufas, lavavajillas, agua caliente; mesones de preparación; despensa; conservadora de alimentos; congeladora de alimentos.

2007

- ✓ Se han incorporado campanas extractoras; refrigeradores industriales; marmitas y hornos



AVANCES 2005-2007

Calidad

2005

- ✓ Se aceptaba leche modificada con extensores
- ✓ Se aceptaba cereal extruido
- ✓ Se exigía carne sin especificaciones
- ✓ Se exigía arroz grado tres grano largo

2007

- ✓ **Se acepta sólo leche saborizada con 18% de m/g**
- ✓ **Sólo se acepta cereal laminado**
- ✓ **Aumentan gramajes de carne con especificación de tipo de corte**
- ✓ **Se exige arroz grado dos grano largo**



AVANCES 2005-2007

Calidad

2005

- ✓ Sin cobertura en Educación Superior
- ✓ Sin Tercera colocación para estudiantes más vulnerables

2007

- ✓ Creación del Programa de Alimentación para Educación Superior
- ✓ Entrega de tercera colocación para 250.000 estudiantes de extrema vulnerabilidad



Sistemas de Alimentación Institucional JUNAEB año 2007



Sistemas de Alimentación



FOCALIZACION SINAE



DISEÑO BASES



LICITACION



IMPLEMENTACION



**PREPARACION EN
COCINAS CENTRALES**



**SUPERVISION
SERVICIO COLEGIO
JUNAEB+PROFESOR**



**CONTROL PRODUCTOS, BODEGAS Y COCINAS
CENTRALES POR LABORATORIOS Y
EVALUACION ISO9001:2000**



**CONTROL CALIDAD
RACIONES
LABORATORIOS**



**MEJORA ENTREGA
SERVICIO EN
COLEGIOS**



**CALCULO Y
COBRO MULTAS**

DESAFIOS

- 1.- SEGURIDAD NUTRICIONAL
- 2.- CONTROL SOCIAL
- 3.- GESTION DE RIESGOS
- 4.- FORTALECIMIENTO ECONOMIA LOCAL





SEGURIDAD NUTRICIONAL

Falta desarrollar una oferta diferenciada según estado nutricional de la población escolar.

Al menos debe existir una línea de preparaciones dirigida a estudiantes con obesidad.

Se debe avanzar en ofrecer minutas balanceadas

Se deben mejorar los sistemas de control de laboratorios

CONTROL SOCIAL

Se deben fortalecer los Consejos Escolares actualmente existentes reconociéndoles su derecho a súper vigilar el PAE



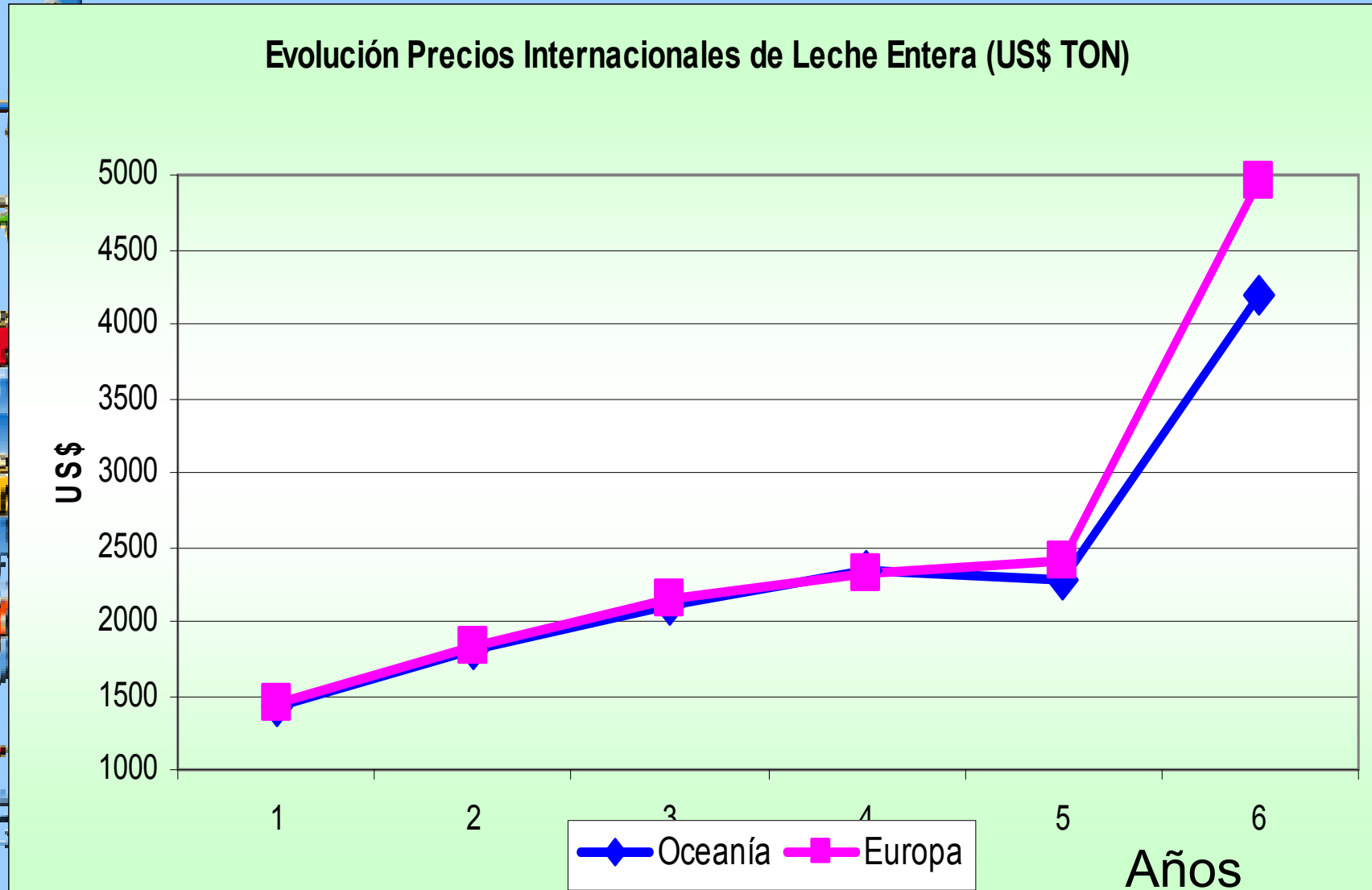
GESTION DE RIESGOS

Un programa que llega al 63% de la población escolar debe contar con un mapa de riesgos. JUNAEB acaba de construir dicho mapa pero falta definir compromisos de gestión para enfrentarlos positivamente.

JUNAEB debe promover la cooperación de las empresas en la exploración de nuevos proveedores estratégicos.



Incrementos de Precios Productos Críticos



FORTALECIMIENTO DE ECONOMIA LOCAL

El programa basa parte de su eficiencia en las economías de escalas, pero dada su importancia en el mercado local de la alimentación se debe explorar espacios para el desarrollo o el fortalecimiento de la economía local, especialmente en el ámbito de los productos agrícolas.



JUNAEB



GOBIERNO DE CHILE



Red Nacional de Apoyo al Estudiante



OBRIGADO